

**RACCORDI AUTOMATICI PER NEBULIZZAZIONE**

*PUSH-IN FITTINGS FOR MISTINGS SYSTEMS*

*STECKVERSCHRAUBUNGEN FÜR BEFEUCHTUNGSSYSTEME*

*RACCORDS INSTANTANÉS POUR BRUMISATION*

*RACORDAJE AUTOMÁTICOS PARA NEBULIZACIÓN*

*CONEXOES PUSH-IN PARA SISTEMAS DE NEBULIZAÇÃO*



**Serie MIST FIT**

**MIST  
FIT**

								
<b>84000H</b> Pag. 9.8	<b>84040H</b> Pag. 9.8	<b>84041H</b> <b>84042H</b> Pag. 9.8	<b>84111H</b> Pag. 9.9	<b>84130H</b> Pag. 9.9	<b>84131H</b> Pag. 9.9	<b>84202H</b> Pag. 9.10	<b>84211H</b> Pag. 9.10	<b>84230H</b> Pag. 9.10
						<b>New</b> 		
<b>84320H</b> Pag. 9.11	<b>84610H</b> Pag. 9.11	<b>84620H</b> Pag. 9.11	<b>84700H</b> Pag. 9.12	<b>84707H</b> Pag. 9.12	<b>84708H</b> Pag. 9.12	<b>WB033</b> Pag. 9.13	<b>T8400</b> Pag. 9.13	

I raccordi Aignep della serie MIST FIT, sono progettati specificatamente per applicazioni nel campo della nebulizzazione, raffreddamento, abbattimento delle polveri e della temperatura, umidificazione, diffusione aromi, effetti scenografici, irrigazione in serre ortofrutticole e floreali. Per resistere in ambienti di lavoro gravosi, il corpo e la pinza di aggraffaggio subiscono trattamenti di nichelatura chimica che li rendono resistenti alla corrosione. La serie MIST-FIT offre la stessa impareggiabile qualità AIGNEP.

### Principali vantaggi

- Connessione e sconnessione istantanea, tenuta assoluta
- Due filettature disponibile
- Nichelatura chimica protettiva
- Robustezza perchè realizzato interamente in metallo
- Vasta gamma per soddisfare le applicazioni più esigenti

### Applicazioni

- Nebulizzazione Centralizzata
- Abbattimento Polveri
- Abbattimento Temperature
- Umidificazione
- Irrigazione Serre
- Diffusione Aromi
- Disinfestazione Insetti

Aignep MIST FIT Serie connectors are projected especially for applications in the field of nebulization, cooling, dust and temperature destruction, humidification, aromas diffusion, scenographic effects, irrigation in fruit and vegetable and floral greenhouses. In order to resist in heavy work places, the body and the clamping washer are subjected to chemical nickel plating treatments that make them resistant to corrosion. MIST-FIT Serie offers the same unique AIGNEP quality.

### Main advantages

- Immediate connection and disconnection, absolute endurance
- Two available threads
- Protective chemical nickel plating
- Strength because of the entire realization in metal
- Large range in order to satisfy the most demanding applications

### Applications

- Centralized nebulization
- Dust destruction
- Temperatures destruction
- Humidification
- Greenhouses irrigation
- Aromas diffusion
- insects disinfection

Die Verschraubungen der Serie MIST FIT wurden speziell für Anwendungen in den Bereichen Vernebelung, Kühlung, Staub- oder Temperaturminderung, Befeuchtung, Diffusion von Aromen, szenografische Effekte, Bewässerung in Obst- und Gemüsegewächshäusern wie auch Pflanzengewächshäusern entwickelt. Um den rauen Arbeitsbedingungen standzuhalten, wird das Gehäuse und die Zange chemisch vernickelt. Dies garantiert eine hohe Korrosionsbeständigkeit. Die MIST-FIT Serie entspricht höchsten Qualitätsansprüchen.

### Hauptvorteile

- Schnelle Montage- sowie Demontage
- Ausführung in zwei Gewindenormen
- Chemisch vernickelt
- Robuste Bauart, Vollmetall
- Grosses Sortiment um höchsten Applikationen gerecht zu werden

### Anwendungen

- Zentralisierte Vernebelungs- und Zertübungsanlagen
- Staubunterdrückung
- Temperaturunterdrückung
- Befeuchtungsanlagen
- Bewässerungsanlagen
- Aroma-Diffuser
- Schädlingsbekämpfung

Les raccords Aignep de la série MIST FIT sont spécialement conçus pour les applications dans les domaines de la nébulisation, du refroidissement, de l'abaissement de la poussière et de la température, de l'humidification, de la diffusion d'arômes, des effets scénographiques et de l'irrigation dans les serres de fruits et légumes et florales. Pour résister aux environnements de travail difficiles, le corps et la pince à sertir subissent des traitements chimiques de nickelage qui les rendent résistants à la corrosion. La série MIST-FIT offre la même qualité inégalée AIGNEP.

### Principaux avantages

- Connexion e sconnessione istantanea, tenuta assoluta
- Due filettature disponibile
- Nichelatura chimica protettiva
- Robustezza perchè realizzato interamente in metallo
- Vasta gamma per soddisfare le applicazioni più esigenti

### Applications

- Pulvérisation centralisée
- Réduction de la poussière
- Réduction de la température
- Humidification
- Irrigation des serres
- Diffusion des arômes
- Lutte contre les insectes nuisibles

Los conectores Aignep de la serie MIST FIT están diseñados especialmente para aplicaciones en el campo de la nebulización, refrigeración, demolición de polvos y de las temperaturas, humidificación, difusión de aromas, efectos pintorescos, irrigación en invernaderos hortofrutícolas y florales. Para perdurar en lugares de trabajo arduos, el cuerpo y la pinza de agarre sufren tratamientos de nicheladura química, que los hacen ser resistentes a la corrosión. La serie MIST-FIT ofrece la misma incomparable calidad AIGNEP.

### Principales ventajas

- Conexión y desconexión instantánea, durabilidad absoluta
- Dos roscas disponibles
- Nicheladura química protectora
- Robustez porque hecho totalmente de metal
- Vasta gama para satisfacer las aplicaciones más meticulosas

### Aplicaciones

- Nebulización centralizada
- Demolición polvos
- Demolición temperaturas
- Humidificación
- Irrigación invernaderos
- Difusión de aromas
- Desinsectación de insectos

As conexões Aignep da série MIST FIT, são protegidas especificamente para aplicações nos campos da nebulização, resfriamento, redução de pó e temperatura, umidificação, difusão de aromas, efeitos cenográficos, irrigação para estufas de ortifruticultura e flores. Para resistir em ambientes de trabalho severos, o corpo e a pinça de travamento recebem tratamento de niquelamento químico que proporcionam alta resistência à corrosão. A série MIST-FIT oferece a mesma qualidade sem palavras que são o padrão da AIGNEP.

### Principais vantagens

- Conexão e desconexão instantânea, vedação absoluta
- Dois padrões de rosca disponíveis
- Niquelamento químico protetivo
- Robustez devido à fabricação inteiramente em metal
- Vasta gama para satisfazer às aplicações mais exigentes

### Aplicações

- Nebulização Centralizada
- Redução de Pó
- Redução de Temperatura
- Umidificação
- Irrigação de Estufas
- Difusão Aromas
- Desinfestação de Insetos





**CARATTERISTICHE TECNICHE**  
 TECHNICAL CHARACTERISTICS  
 TECHNISCHE ANGABEN  
 CARACTÉRISTIQUES TECHNIQUES  
 CARACTERÍSTICAS TÉCNICAS  
 CARACTERÍSTICAS TÉCNICAS



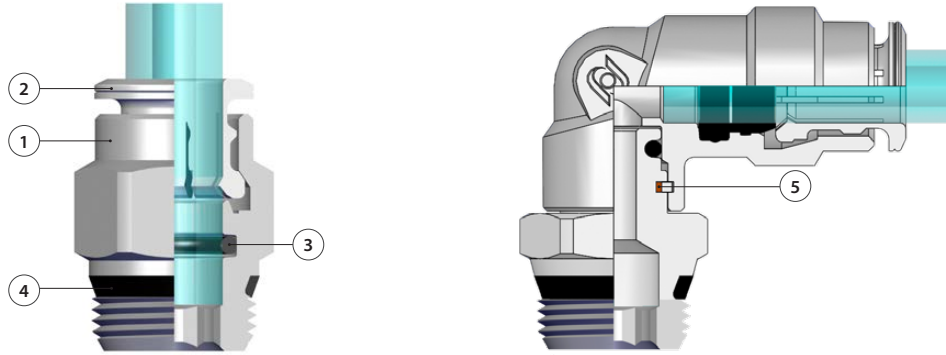
**Norma di Riferimento**  
 Reference standard  
 Entspricht der Norm  
 Norme de référence  
 Normativa de referencia  
 Norma de referència

1907/2006  
**REACH** ✓

2011/65/CE  
 ✓  
**RoHS**

PED  
 2014/68/UE

**SILICON  
 FREE**



**Materiali e Componenti**

**IT**

**Component Parts and Materials**

**GB**

**Komponenten und Materialien**

**DE**

- 1 Corpo in Ottone Nichelato
- 2 Pinza sgancio tubo in Ottone Nichelato
- 3 Guarnizione O-Ring in NBR
- 4 Guarnizione filetto in NBR
- 5 Seeger

- 1 Nickel-plated brass Body
- 2 Nickel-plated brass Clamping washer
- 3 NBR O-Ring
- 4 Nbr Thread packing
- 5 Seeger

- 1 Körper Messing vernickelt
- 2 Rohr Lösering Messing vernickelt
- 3 O-Ring NBR
- 4 Gewindeabdichtung NBR
- 5 Seeger

**Matériaux et Composants**

**FR**

**Materiales y Componentes**

**ES**

**Materiais e Componentes**

**PT**

- 1 Corps: Laiton nickélé
- 2 Poussoir: Laiton nickélé
- 3 Joint torique: NBR
- 4 Joint d'étanchéité du filetage
- 5 Seeger

- 1 Cuerpo en latón niquelado
- 2 Anillo de extracción tubo en latón niquelado
- 3 Junta tórica O-Ring en NBR
- 4 Junta rosca en NBR
- 5 Seeger

- 1 Corpo em latão niquelado
- 2 Anilha de liberação em latão niquelado
- 3 Vedação O-Ring em NBR
- 4 Vedação da rosca em NBR
- 5 Seeger



**Pressioni**

Pressures

Druckbereich

Pressions

Presiones

Pressões

**0 bar** (0 MPa)

**85 bar** (8.5 MPa)



**Temperature**

Temperatures

Temperatur

Températures

Temperaturas

Temperaturas

**0 °C**

**+ 80 °C**



**Fluidi compatibili**

Acqua

Fluids

Water

Geeignete Medien

Wasser

Fluides compatibles

Eau

Fluidos compatibles

Agua

Fluidos compatíveis

Água



<b>Tubi di Collegamento</b>	<b>IT</b>	<b>Connection Tubes</b>	<b>GB</b>	<b>Geeignete Rohre</b>	<b>DE</b>
Tubi in materiale plastico: PA12, Tubi metallici. * Per tubi in rame e acciaio deve essere creata una scanalatura.		Plastic tubes: PA12, Metallic tubes. * Copper or Steel tube, must be grooved.		Kunststoffrohre: PA12, Metallische Rohren. * In Verbindung mit einem Kupfer- oder Stahlrohr muss bei jenen seitlich eine Rille angebracht werden.	
<b>Tubes Conseillés</b>	<b>FR</b>	<b>Tubos de Conexión</b>	<b>ES</b>	<b>Tubos de Conexão</b>	<b>PT</b>
Tubes plastiques: PA12, Tubes métalliques. * Une rainure doit être créée pour les tuyaux en cuivre et en acier.		Tubos en material plástico: PA12, Tubos metálicos. * Tubos de cobre o aço deben ser ranhurados.		Tubos em material plástico: PA12, Tubos metálicos. * As tubos de cobre o aço devem ser ranhurados	



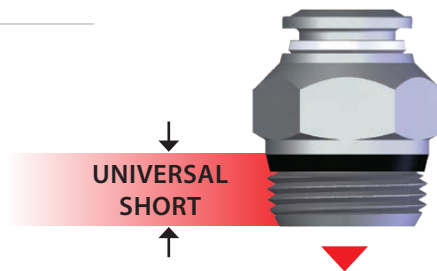
<b>Filettatura</b>	<b>IT</b>	<b>Threads</b>	<b>GB</b>	<b>Gewindearten</b>	<b>DE</b>
Gas conica "UNIVERSAL SHORT". Filettatura americana UNC ANSI B1.1		"UNIVERSAL SHORT" Tapered thread. American thread UNC ANSI B1.1		Konisches Gewinde "UNIVERSAL SHORT". Amerikanische Gewindenorm UNC ANSI B1.1.	
<b>Filetages</b>	<b>FR</b>	<b>Roscas</b>	<b>ES</b>	<b>Roscas</b>	<b>PT</b>
Filetage conique "UNIVERSAL SHORT". Filetage américain UNC ANSI B1.1		Gas cónica "UNIVERSAL SHORT". Roscas americana UNC ANSI B1.1		Gas cónica "UNIVERSAL SHORT". Roscas americana UNC ANSI B1.1	



<b>Filettatura</b>	<b>IT</b>	<b>Threads</b>	<b>GB</b>	<b>Gewindearten</b>	<b>DE</b>
Gas conica "UNIVERSAL SHORT". Gas conica conforme ISO 7.1, BS 21, DIN 2999. Gas cilindrica conforme ISO 228 Classe A. Metrica conforme ISO R/262.		"UNIVERSAL SHORT" Tapered thread. Tapered gas in conformity with ISO 7.1, BS 21, DIN 2999. Parallel gas in conformity with ISO 228 Class A. Metric in conformity with ISO R/262.		Konisches Gewinde "UNIVERSAL SHORT". Konisches Gewinde nach Norm ISO 7.1, BS 21, DIN 2999. Zylindrisches Gewinde nach Norm ISO 228 Classe A. Metrisches Gewinde nach Norm ISO R/262.	
<b>Filetages</b>	<b>FR</b>	<b>Roscas</b>	<b>ES</b>	<b>Roscas</b>	<b>PT</b>
Filetage conique "UNIVERSAL SHORT". Filetage conique conforme: ISO 7.1, BS 21, DIN 2999. Filetage cylindrique conforme: ISO 228 Classe A. Filetage métrique conforme: ISO R/262.		Gas cónica "UNIVERSAL SHORT". Gas cónica conforme ISO 7.1, BS 21, DIN 2999. Gas cilíndrica conforme ISO 228 Classe A. Métrica conforme ISO R/262.		Gas cónica "UNIVERSAL SHORT". Gas cónica conforme ISO 7.1, BS 21, DIN 2999. Gas paralela conforme ISO 228 Classe A. Métrica conforme ISO R/262.	



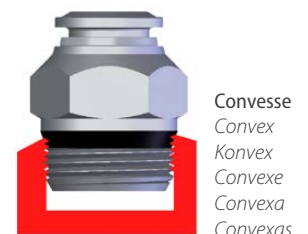
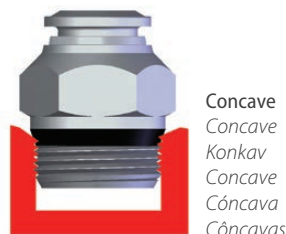
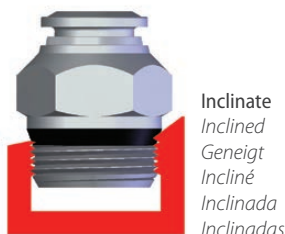
**UNIVERSAL SHORT**



↓ <b>NPT</b> <b>NPTF</b>	Conica Tapered Konisch Conique Cónica Cônica	↓ <b>ISO 7</b> <b>BSPP</b>	Cilindrica Parallell Zylindrisch Cylindrique Cilíndrica Paralela	↓ <b>ISO 7</b> <b>BSPT</b> <b>PT</b>	Conica Tapered Konisch Conique Cónica Cônica	↓ <b>ISO 228</b> <b>BSP</b> <b>PF</b>	Cilindrica Parallell Zylindrisch Cylindrique Cilíndrica Paralela
--------------------------------	---	----------------------------------	---	---	---	--	---

<b>"UNIVERSAL SHORT"</b>	<b>IT</b>	<b>"UNIVERSAL SHORT"</b>	<b>GB</b>	<b>"UNIVERSAL SHORT"</b>	<b>DE</b>
La filettatura conica "UNIVERSAL SHORT" è progettata per soddisfare le seguenti caratteristiche: • ridurre la lunghezza d'ingombro; • ridurre la chiave rispetto ad alcuni raccordi con filettature cilindriche; • consentire l'accoppiamento con diversi standard di filettature femmina sia coniche che cilindriche.		The "UNIVERSAL SHORT" taper thread has been designed to offer the following advantages to the users: • reduced overall length; • smaller hex dimensions compared to the parallel threads; • to allow the assembly with different female threads both taper as well as parallel.		Das konische Gewinde "UNIVERSAL SHORT" ist so konzipiert, dass folgende Vorteile erzielt werden: • Reduzierung der Länge des Gewindes-kürzere Montagezeit; • Reduzierung der Schlüsselweite im Vergleich von Verschraubungen mit zylindrischen Gewinden-geringer Lochabstand; • Ermöglicht den Einsatz in verschiedene Gewindearten, sowie in konische- und zylindrische Innengewinde.	

<b>"UNIVERSAL SHORT"</b>	<b>FR</b>	<b>"UNIVERSAL SHORT"</b>	<b>ES</b>	<b>"UNIVERSAL SHORT"</b>	<b>PT</b>
Le filetage conique "UNIVERSAL SHORT" a été conçu pour satisfaire les exigences suivantes: • réduire la longueur d'encombrement; • réduire les dimensions hexagonales par rapport au filetage cylindrique; • permettre le montage avec divers taraudages standards soit coniques soit cylindriques.		La rosca cónica "UNIVERSAL SHORT" ha sido proyectada para satisfacer las siguientes características: • reducir la longitud; • reducir la llave respecto a algunos racores con rosca cilíndrica; • consentir el acoplamiento con diferentes standard de rosca hembra sean cónicas o cilíndricas.		A rosca cónica "UNIVERSAL SHORT" é projetada para satisfazer às seguintes características: • reduzir o comprimento da conexão; • reduzir o dimensional com relação às rosca paralelas; • permitir o acoplamento da conexão a diferentes tipos de rosca fêmea, sejam elas cónicas ou paralelas.	



	<b>IT</b>		<b>GB</b>		<b>DE</b>
Consentire una completa tenuta anche su superfici non perfettamente piane, concave, convesse o inclinate, con diversi smussi o raggi.		To ensure the right tightening also with surfaces not perfectly flat, without spot-facing, concave convex and with different kinds of chamfers or radius.		Eine vollständige Abdichtung ist auch auf unebenen Flächen, wie geneigt, konkav oder konvex und mit unterschiedlichen Radien oder Fasen gewährleistet.	

	<b>FR</b>		<b>ES</b>		<b>PT</b>
Pour permettre une parfaite étanchéité même sur des surfaces non planes, concaves, convexas ou inclinées et avec différents chanfreins ou rayons.		Consentir una completa estanqueidad incluso en superficies no perfectamente planas, cóncavas, convexas o inclinadas, con diferentes ángulos o radios.		Permite um aperto correto em superfícies não perfeitamente planas, côncavas, convexas ou inclinadas, com diferentes chanfros ou raios.	

## 84000H

### RACCORDO DIRITTO MASCHIO "UNIVERSAL SHORT"

STRAIGHT MALE ADAPTOR "UNIVERSAL SHORT"

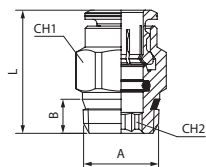
GERADE EINSCHRAUBVERSCHRAUBUNG "UNIVERSAL SHORT"

RACCORD DROIT MÂLE "UNIVERSAL SHORT"

RACOR RECTO MACHO "UNIVERSAL SHORT"

CONEXÃO RETA COM ROSCA MACHO "UNIVERSAL SHORT"

Code	Tube	A	B	L	CH1	CH2	Pack.
84000 H0 006	1/4	1/4	7	25.5	14	-	25
84000 H0 007	1/4	3/8	7.5	26	17	-	25
84000 H0 012	3/8	1/4	7	30	18	7	25
84000 H0 013	3/8	3/8	7.5	27	18	8	25



## 84040H

### RACCORDO DIRITTO INTERMEDIO

STRAIGHT CONNECTOR

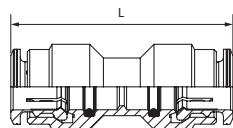
VERBINDUNGSVERSCHRAUBUNG

RACCORD UNION DOUBLE

RACOR RECTO INTERMEDIO

CONEXÃO RETA TUBO-TUBO

Code	Tube	L	Pack.
84040 H0 003	1/4	43.5	25
84040 H0 005	3/8	47	25



## 84041H - 84042H

UNC

### RACCORDO DIRITTO INTERMEDIO PER UGELLO

STRAIGHT CONECTOR FOR NOZZLE ADAPTER

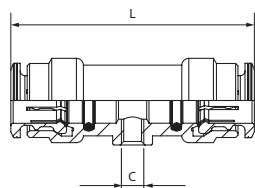
VERBINDUNGSVERSCHRAUBUNG ALLE DÜSE

RACCORD UNION DOUBLE POUR EMBOUT

RACOR RECTO INTERMEDIO PARA BOQUILLA

CONEXÃO RETA TUBO-TUBO PARA BICO DE AÇO

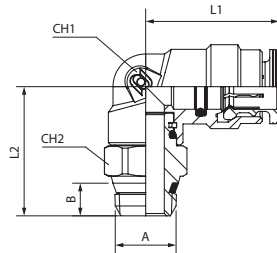
Code	Tube	C	L	Pack.
84041 H0 001	1/4	10-24	49	25
84041 H0 002	3/8	10-24	52	25
84042 H0 002	3/8	12-24	52	25



## 84111H

### RACCORDO A L ORIENTABILE MASCHIO "UNIVERSAL SHORT"

ORIENTING ELBOW MALE ADAPTOR "UNIVERSAL SHORT"  
 WINKELVERSCHRAUBUNG (DREHBAR) "UNIVERSAL SHORT"  
 EQUERRE ORIENTABLE MÂLE, "UNIVERSAL SHORT"  
 RACOR A L ORIENTABLE MACHO "UNIVERSAL SHORT"  
 CONEXÃO MACHO EM "L" ORIENTÁVEL COM ROSCA "UNIVERSAL SHORT"

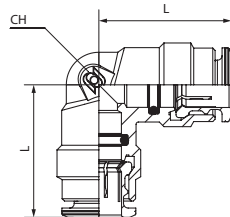


Code	Tube	A	B	L1	L2	CH1	CH2	Pack.
84111 H0 006	1/4	1/4	7	27	23.5	11	15	25
84111 H0 007	1/4	3/8	7.5	27	24	11	17	25
84111 H0 012	3/8	1/4	7	28	28.5	14	16	25
84111 H0 013	3/8	3/8	7.5	28	28	14	17	25

## 84130H

### RACCORDO A L INTERMEDIO

ELBOW CONNECTOR  
 WINKELVERSCHRAUBUNG  
 RACCORD EQUERRE  
 RACOR A L INTERMEDIO  
 CONEXÃO EM "L" TUBO-TUBO



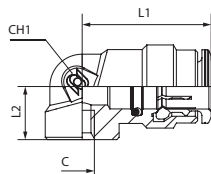
Code	Tube	L	CH	Pack.
84130 H0 003	1/4	26	11	25
84130 H0 005	3/8	28	14	25

## 84131H

**UNC**

### RACCORDO FINE LINEA PER UGELLO

FITTING END OF LINE FOR NOZZLE ADAPTER  
 ENDLINIE VERSCHRABUNG FÜR DÜSE  
 RACCORDEMENT EN FIN DE LIGNE POUR BUSE  
 RACOR FINAL DE LÍNEA PARA BOQUILLA  
 CONEXÃO FIM DE LINHA PARA BICO



Code	Tube	C	L1	L2	CH	Pack.
84131 H0 001	1/4	10-24	25	10	11	25
84131 H0 002	3/8	10-24	28	13	14	25

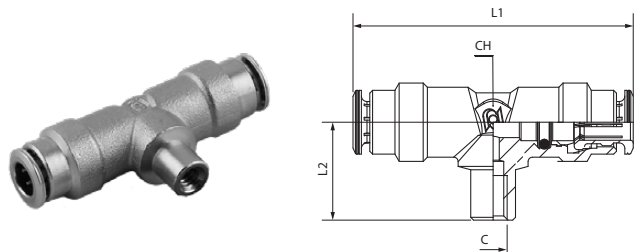
## 84202H

UNC

### RACCORDO A T CON ADATTATORE

PLUG-IN EQUAL RUN TEE  
T-STECKANSCHLUSS SEITLICH  
RACCORD EN TE ENCLIQUETABLE  
RACOR A T CON ADAPTADOR  
CONEXÃO EM "T" COM ADAPTADOR

Code	Tube	C	L1	L2	CH	Pack.
84202 H0 001	1/4	10-24	52	17.5	11	25

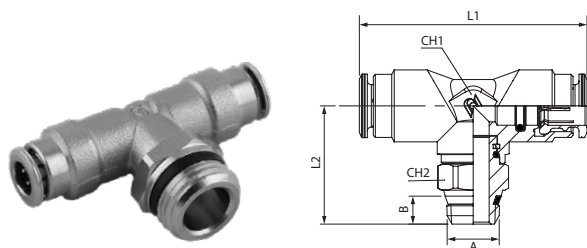


## 84211H

### RACCORDO A T ORIENTABILE MASCHIO "UNIVERSAL SHORT"

ORIENTING TEE MALE ADAPTOR "UNIVERSAL SHORT" - CENTRE LEG  
T-EINSCHRAUBVERSCHRAUBUNG (DREHBAR) "UNIVERSAL SHORT"  
EQUERRE TÉ ORIENTABLE À PIQUAGE "UNIVERSAL SHORT"  
RACOR A T ORIENTABLE MACHO "UNIVERSAL SHORT"  
CONEXÃO MACHO EM "T" ORIENTÁVEL COM ROSCA "UNIVERSAL SHORT"

Code	Tube	A	B	L1	L2	CH1	CH2	Pack.
84211 H0 006	1/4	1/4	7	52	23.5	11	15	25
84211 H0 014	1/4	3/8	7.5	52	24	11	17	25
84211 H0 007	3/8	1/4	7	57	28.5	16	16	25
84211 H0 008	3/8	3/8	7.5	57	28	16	17	25

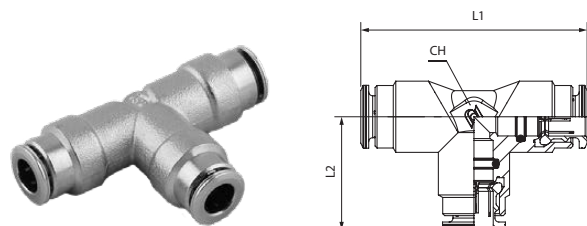


## 84230H

### RACCORDO A T INTERMEDIO

TEE CONNECTOR  
T-ANSCHLUSS  
RACCORD TÉ  
RACOR A T INTERMEDIO  
CONEXÃO EM "T" TUBO-TUBO

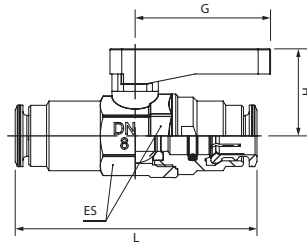
Code	Tube	L1	L2	CH	Pack.
84230 H0 003	1/4	52	26	11	25
84230 H0 005	3/8	57	28	16	25



## 84320H

### VALVOLA CON ATTACCHI TUBO AUTOMATICI

PUSH-IN CONNECTIONS VALVE  
 KUGELHAHN MIT STECKANSCHLUSS ROHR - ROHR  
 ROBINET, RACCORD INSTANTANÉ  
 VÁLVULA PARA TUBO AUTOMÁTICO  
 VÁLVULA COM ENGATE RÁPIDO PARA TUBO

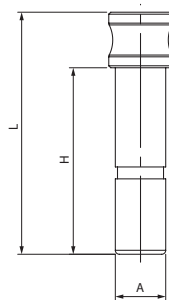


Code	Tube	L	H	G	ES	Pack.
84320 H0 001	1/4	58.5	22.5	35	18 - 19	25
84320 H0 003	3/8	62.5	22.5	35	18 - 19	25

## 84610H

### TAPPO

PLUG  
 VERSCHLUSSZAPFEN  
 BOUCHON ENCLIQUETABLE  
 TAPÓN  
 TAMPÃO

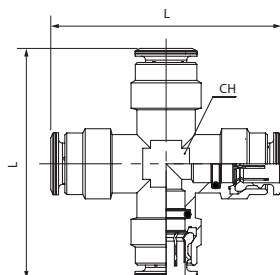


Code	A	L	H	Pack.
84610 H0 01 DS NB	1/4	30.5	23.5	25
84610 00 01 04 NB	3/8	30	22	25

## 84620H

### RACCORDO A CROCE INTERMEDIO

CROSS CONNECTOR  
 KREUZ ANSCHLUSS  
 RACCORD CROIX  
 RACOR A CRUZ  
 CONEXAO CRUZETA



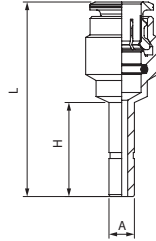
Code	A	L	CH	Pack.
84620 H0 001	1/4	52	13	25
84620 H0 002	3/8	57	17	25

## 84700H

**RIDUZIONE**

REDUCER  
 REDUZIERUNG  
 RÉDUCTION ENCLIQUETABLE  
 REDUCCIÓN  
 REDUÇÃO

Code	Tube	A	L	H	Pack.
84700 H0 003	1/4	3/8	41.5	22	25
84700 H0 007	3/8	1/4	48.5	23.5	25



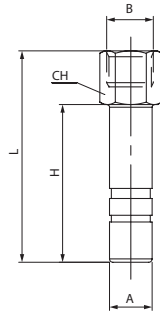
## 84707H

**UNC**

**RIDUZIONE PER UGELLO**

REDUCER FOR NOZZLE ADAPTER  
 REDUZIERUNG ALLE DÜSE  
 RÉDUCTION ENCLIQUETABLE POUR EMBOUT  
 REDUCCIÓN PARA BOQUILLA  
 REDUÇÃO PARA BICO DE AÇO

Code	A	B	L	H	CH	Pack.
84707 H0 01 IB NB	1/4	10-24	31.5	23.5	8	25



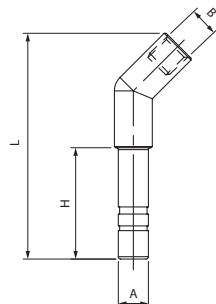
## 84708H

**UNC**

**RIDUZIONE A 45° PER UGELLO**

REDUCER 45° FOR NOZZLE ADAPTER  
 REDUZIERUNG 45° FÜR DÜSE  
 RÉDUCTION 45° ENCLIQUETABLE POUR EMBOUT  
 REDUCCIÓN 45° PARA BOQUILLA  
 REDUÇÃO 45° PARA BICO

Code	A	B	L	H	Pack.
84708 H0 01 03 NB	1/4	10-24	47.5	23.5	25



# WB033

**FILTRO IN LINEA**  
 INLINE FILTER  
 INLINE-FILTER  
 FILTRE EN LIGNE  
 FILTRO EN LÍNEA  
 FILTRO EM LINHA

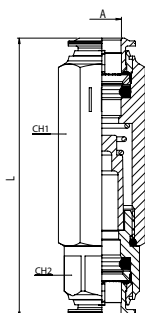
**New**

Code	A	L	CH1	CH2	Pack.
WB033VX001	1/4	65	19	13	10
WB033VX002	3/8	70,5	19	17	10



**Max Pressure**

**6 bar**



## TUBO IN POLIAMIDE

POLYAMIDE TUBE  
 ROHRE AUS POLYAMID  
 TUBE POLYAMIDE  
 TUBO EN POLIAMIDA  
 TUBO DE POLIAMIDA

# T8400

**TUBO IN PA12HR**  
 TUBE IN PA12HR  
 ROHRE AUS PA12HR  
 TUBE EN PA12HR  
 TUBO EN PA12HR  
 TUBO DE PA12HR



Code	Colore Color Farbe Couleur Color Cor	Tube	Est.	Int.	Raggio di curvatura Bending radius Biegeradius Rayon de courbure Radio curvatura Raio de curvatura	Pressione d'esercizio Working pressure Betriebsdruck Pression de travail Presión de ejercicio Pressão de trabalho	Pack.
			mm	mm	mm	a/at 20°C bar	Mt
T8400 00 31 00	NE GR	1/4	6.35	3.6	30	77	100
T8400 00 41 00	NE GR	3/8	9.52	5	35	87	100



**Temperatura d'uso**

Temperature Range

Temperaturbereich

Température d'utilisation

Temperatura de Ejercicio

Temperatura de Trabalho

- 40 °C  
 + 80 °C



**Tabella delle pressioni espresse in % in funzione della temperatura.**

Table of pressure values expressed in% as a function of temperature.  
 Tabelle In Abhängigkeit Der Temperaturen Die Druckwerte In % Angegeben.  
 Valeurs de pression (en %) en fonction de la température  
 Tabla de las presiones expresadas en % en función de la temperatura.  
 Tabela das pressões expressas em % em função da temperatura.

20°	30°	40°	50°	60°	70°	80°
100%	82%	62%	50%	45%	38%	35%

